



Visite sur le site le 7 juillet 2020



Pouillé  
Projet de centrale solaire  
photovoltaïque au sol

Intégration du projet dans le paysage



Depuis Pouillé la route serpente entre et entre dans un boisement. La parcelle en projet constitue une grande ouverture sur la droite et permet des vues lointaines sur le maillage de haies.





## # Arpentage

### # La route



Dans un paysage de campagne vallonnée, la route qui longe la parcelle au nord traverse une séquence boisée. L'effet de couloir, parfois de tunnel, permet de mettre en valeur des séquences agricoles par des fenêtres cadrées.

### # La parcelle



Entre des «pincements» boisés, la route s'ouvre sur la parcelle en prairie. La parcelle est quasi plate. Ceinturée de haies et de boisements. Seul un secteur entre champs laisse passer le regard plus loin que les limites de la parcelle (vers la parcelle 712).

### # L'activité agricole



La parcelle est toujours en activité et les foin ont été récoltés.

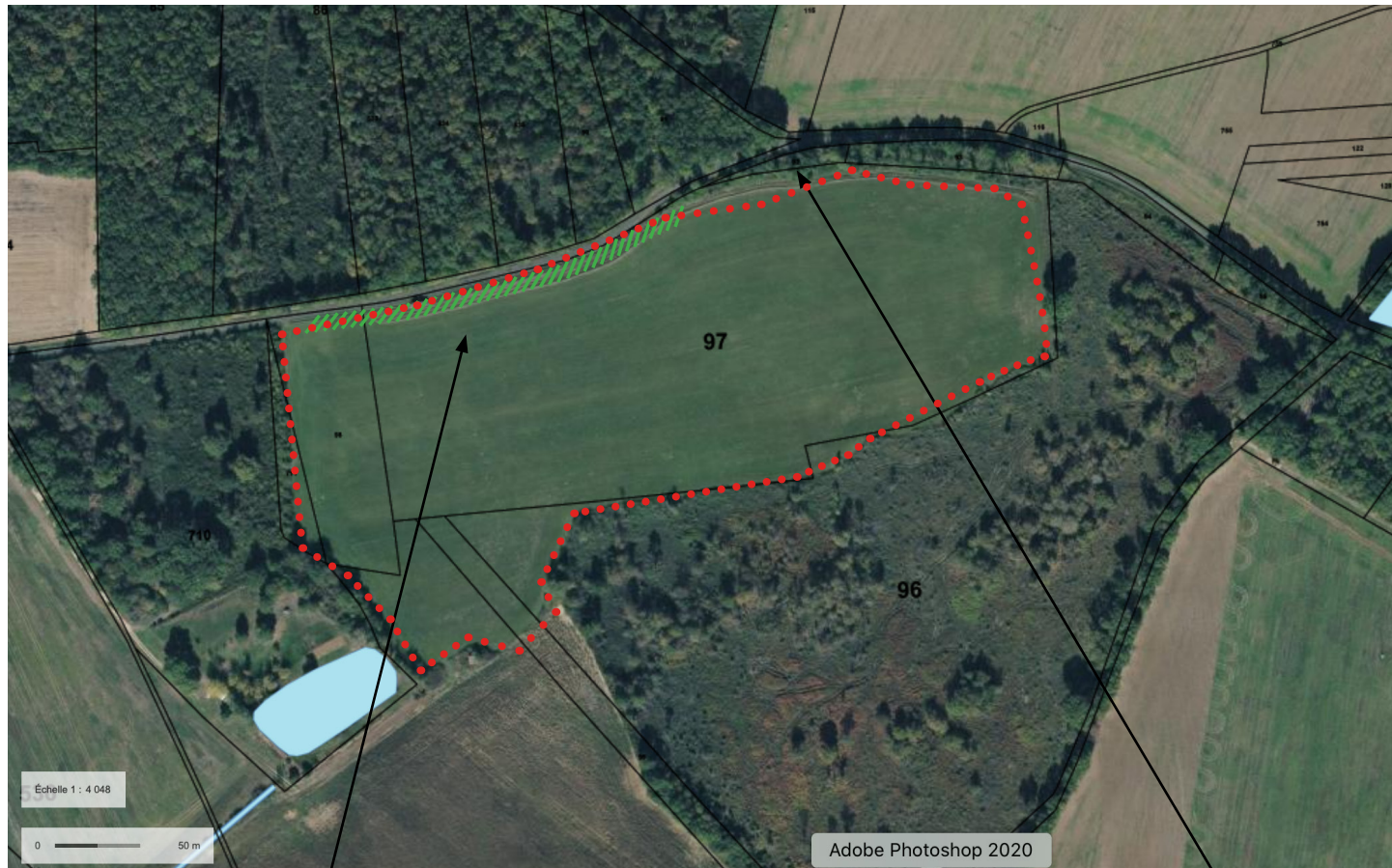
### # Les lisières



Les bandes boisées qui longent la parcelle sont d'épaisseurs variables. Elles comprennent certains très beaux arbres qui sont à conserver. Le boisement entre route et parcelle possède de nombreuses fonctions qu'il faut préserver (filtre visuel, corridor écologique, etc.), et reproduire dans les linéaires de haies qui seront créées.



## # Intégration dans le site



Créer une haie bocagère pluristratée, sur plusieurs rangs, avec des arbustes champêtres en mélange. La plantation de la haie sur plusieurs rangs nécessite de prendre en compte le développement des végétaux : plusieurs mètres sont nécessaires pour créer une épaisseur intéressante en écho avec les boisements environnants. La clôture est implantée à l'intérieur du site (Éviter la teinte verte et préférer le noir, le gris anthracite ou conserver l'aspect acier galvanisé).

Conservation stricte de la bande boisée en lisière du projet. Réalisation d'élagages modérés si nécessaire.

## # Conclusion générale

L'intégration du projet sur un terrain plat et presque intégralement bordé de haies bocagères ou de boisement paraît simple à réaliser. Seul un linéaire le long de la route qui borde le site est à traité par la création d'une haie bocagère reprenant les essences et les motifs des haies existantes autour. Aucune habitation proche n'est en lien visuel direct avec les panneaux.

Une réserve cependant à souligner sur le choix de ce site pour l'implantation d'un projet de panneaux photovoltaïque au sol : il se situe dans un ensemble agricole en activité et parfaitement entretenue. Il prend place le long de la séquence la plus pittoresque d'une route de campagne. Il paraît dommageable de substituer une telle surface à l'activité agricole, alors que d'autres sites ou surfaces pourraient accueillir de tels projets.





Les orthophotos depuis les années 50 montrent une très grande permanence du site. Les structures forestières et agricoles n'ont presque pas été modifiées en 70 ans, voire davantage.

